

# Procédé : *RAYtop*<sup>®</sup>

## Plafond Hydraulique ultra mince réversible

Raycap Ingénierie:  
94, Avenue Pasteur  
69370 Saint Didier Mont D'Or  
07 84 37 91 13 [contact@raycap.eu](mailto:contact@raycap.eu)

Centre Logistique:  
Technolim,  
18 Rue de l'ancienne école d'instituteurs  
87000 Limoges

# RAYtop® Plafond Rayonnant Hydraulique ultra mince

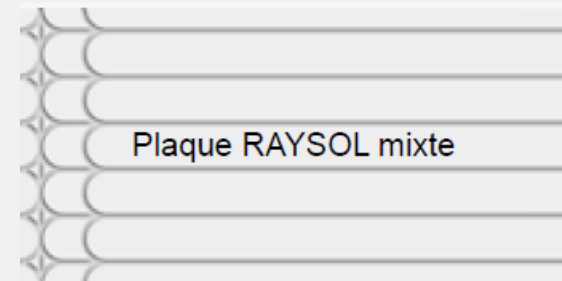


# 5 Plaques *RAYtop*<sup>®</sup> essentielles

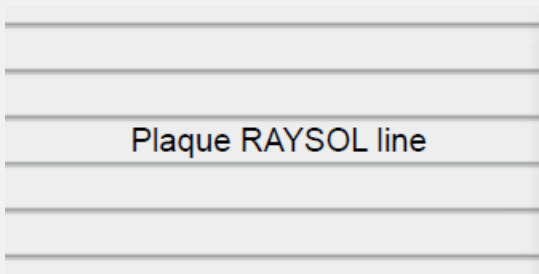
Plaque à plots 600\*600\*15 mm



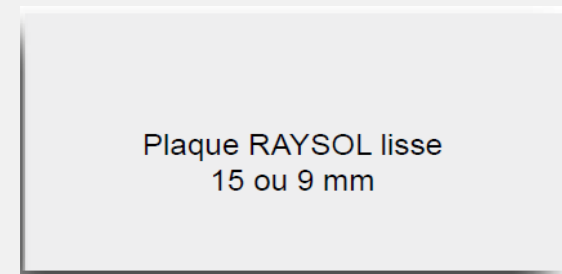
Plaque Mixte 600\*1200\*15 mm



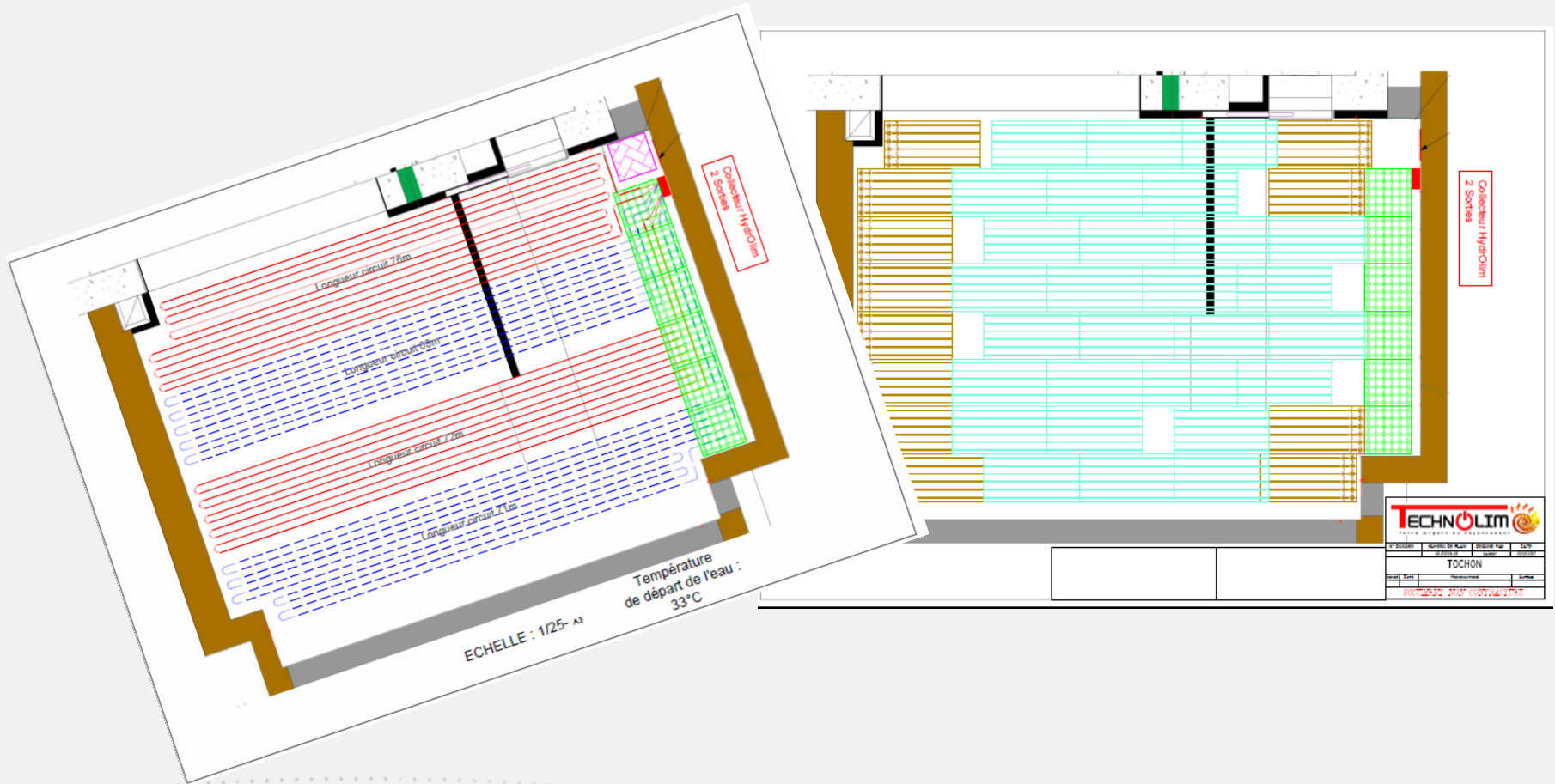
Plaque Droite 600\*1200\*15 mm



Plaque lisse 600\*1200\*9/15 mm



# Exemples d'implantation



# Départ du collecteur : les boucles sont doublées

Chaque boucle est dédoublée  
grâce à un « Y » placé à la sortie  
et à l'entrée de chaque boucle  
Une longueur de boucle est  
limitée à 80 m tube BAO 10 mm





# RAYtop® Plafond Rayonnant Hydraulique ultra mince



Ossatures BA 13 posées à 60 axe à axe



Panneaux isolants laine de roche 60\*120

# RAYtop® Plafond Rayonnant Hydraulique ultra mince

Plaques Raytop vissées sous l'ossature

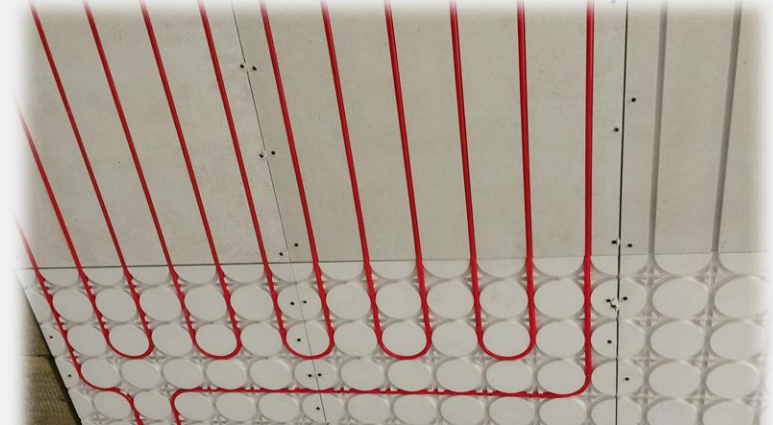


Plaques Raytop parallèles à l'ossature

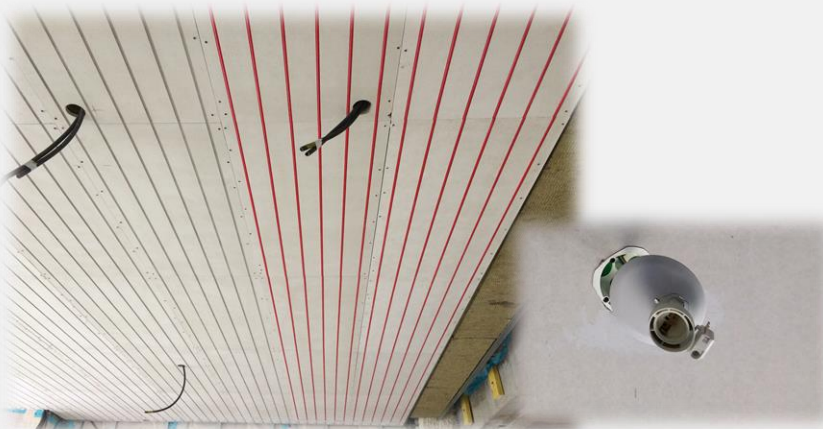




# RAYtop® Plafond Rayonnant Hydraulique ultra mince



Le tube est inséré sans difficulté dans les rainures des plaques ou entre les plots



Le collecteur est placé au dessus du plan d'eau  
Prévoir alimentation 230 V pour EV



Les points lumineux sont positionnés entre les rainures



# RAYtop<sup>®</sup> Plafond Rayonnant Hydraulique ultra mince

Les plaques BA 13 4 bords amincis sont vissées sous les plaques Raytop



Plaques BA 13 4 bords amincis

# Garanties et approbations

## ***Tubes BAO + PAB Raytop 30 ans de garanties***

10/1,1 mm Longueur maximale par boucle : 80 m  
Conforme à la norme EN ISO 15875



## ***Plaques de haute dureté Raytop***

15 mm conforme aux normes  
EN 15283,  
EN 10456

ETA European Technical Approval

Protégé de l'humidité par une imprégnation de Silicone,

Densité 1250Kg/m<sup>3</sup>

Conductivité EN 12667 0,3 W/mK

Réaction au feu A2

Poinçonnement 1,5 KN

Charge répartie : 2 KN



## ***Collecteurs en Laiton garantie 10 ans***

Débitmètres, Thermomètres, Eurocones